



Cómo **planean** los padres y cómo **realmente duermen** los bebés la mayor parte de la noche, la mayoría de las noches, en los diferentes intervalos de edad durante los dos primeros años de vida.



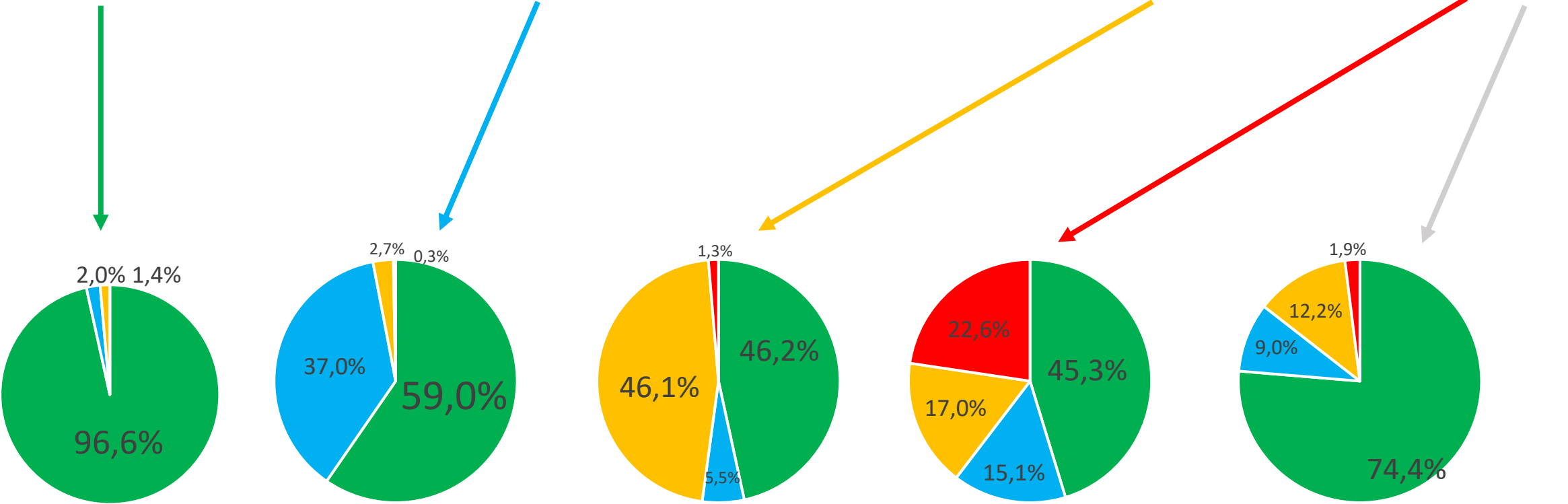
Desde el nacimiento hasta los 3 meses

● *Bedsharing*
 ● Cuna colecho
 ● Cuna separada
 ● Otra habitación
 ● No sé

PLAN INICIAL



REALIDAD



● *Bedsharing*
 ● Cuna colecho
 ● Cuna separada
 ● Otra habitación

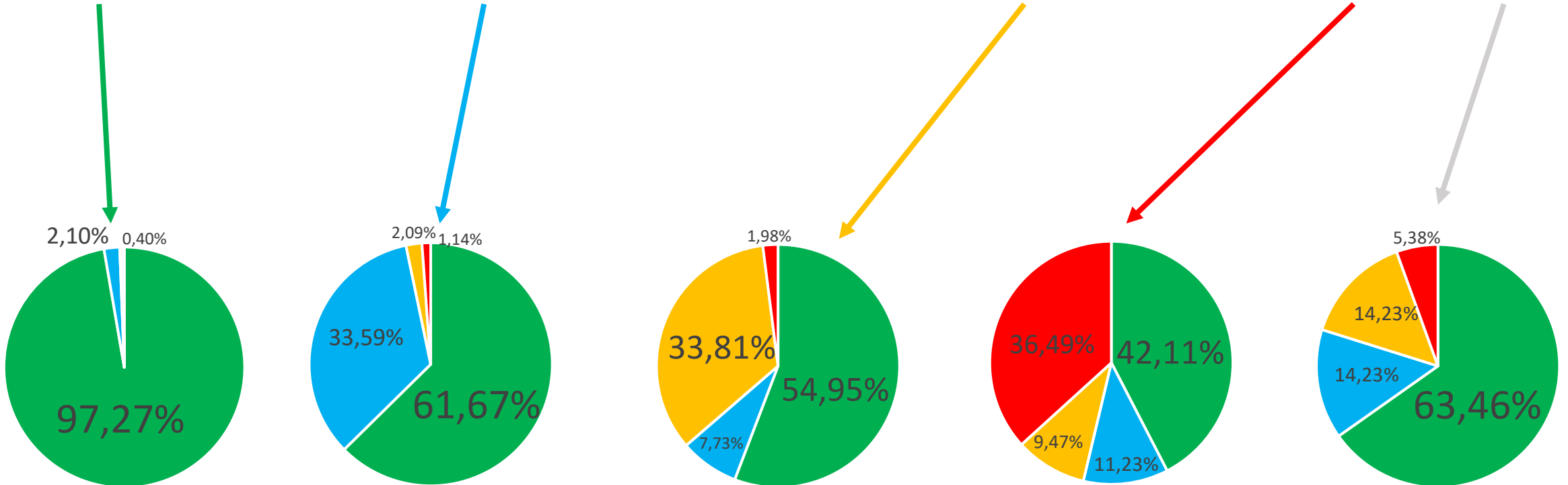
Desde los 4 hasta los 6 meses

● *Bedsharing*
 ● Cuna colecho
 ● Cuna separada
 ● Otra habitación
 ● No sé

PLAN INICIAL



REALIDAD



● *Bedsharing*
 ● Cuna colecho
 ● Cuna separada
 ● Otra habitación

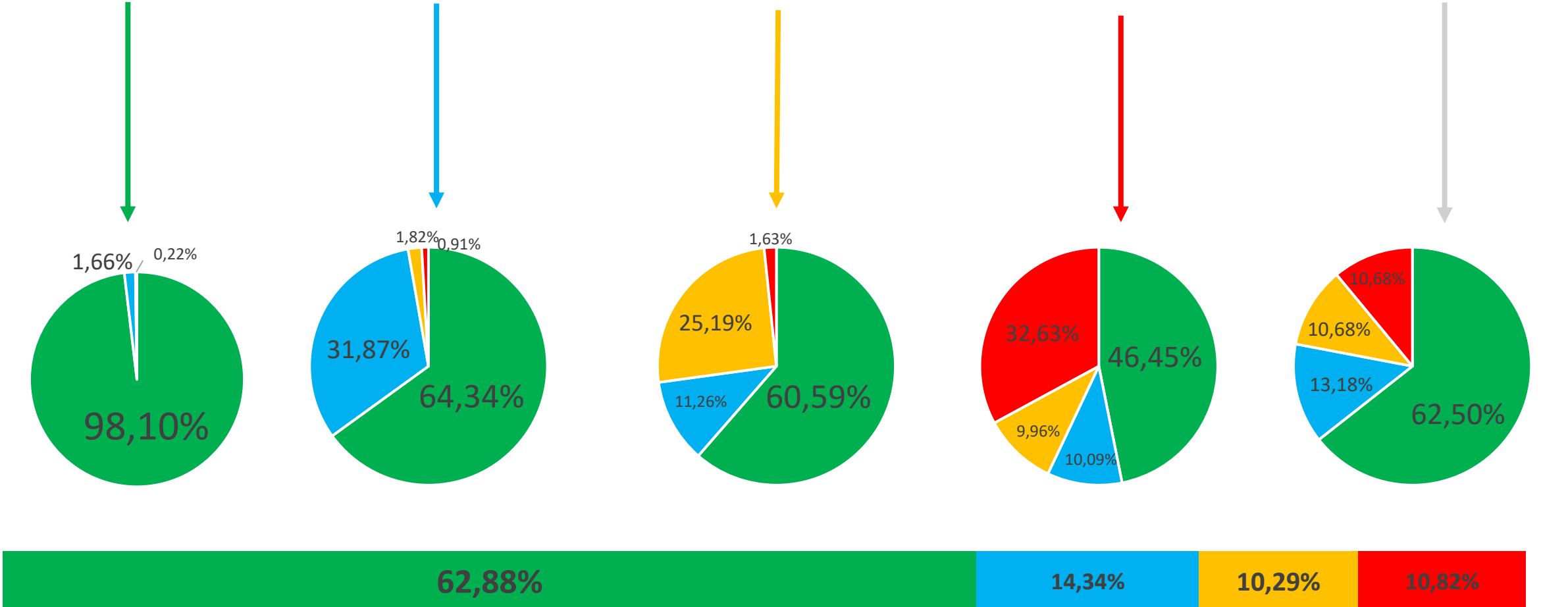
Desde los 7 hasta los 9 meses

● *Bedsharing*
 ● Cuna colecho
 ● Cuna separada
 ● Otra habitación
 ● No sé

PLAN INICIAL



REALIDAD



● *Bedsharing*
 ● Cuna colecho
 ● Cuna separada
 ● Otra habitación

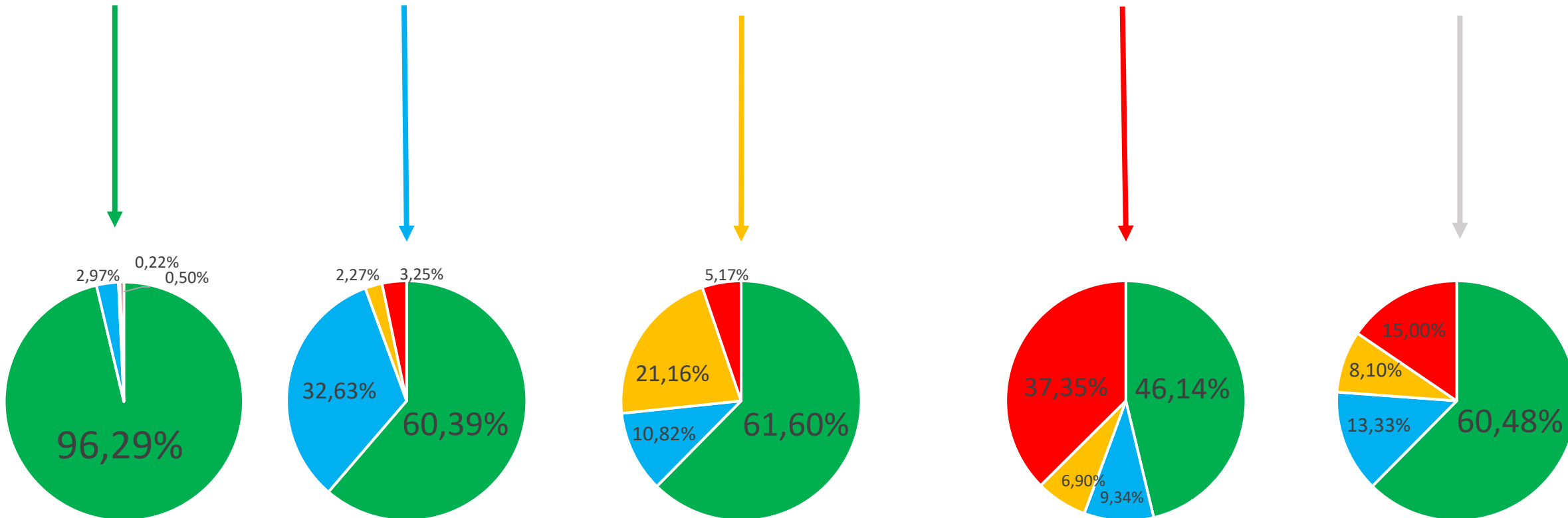
Desde los 10 hasta los 12 meses

● *Bedsharing*
● Cuna colecho
 ● Cuna separada
 ● Otra habitación
 ● No sé

PLAN INICIAL



REALIDAD



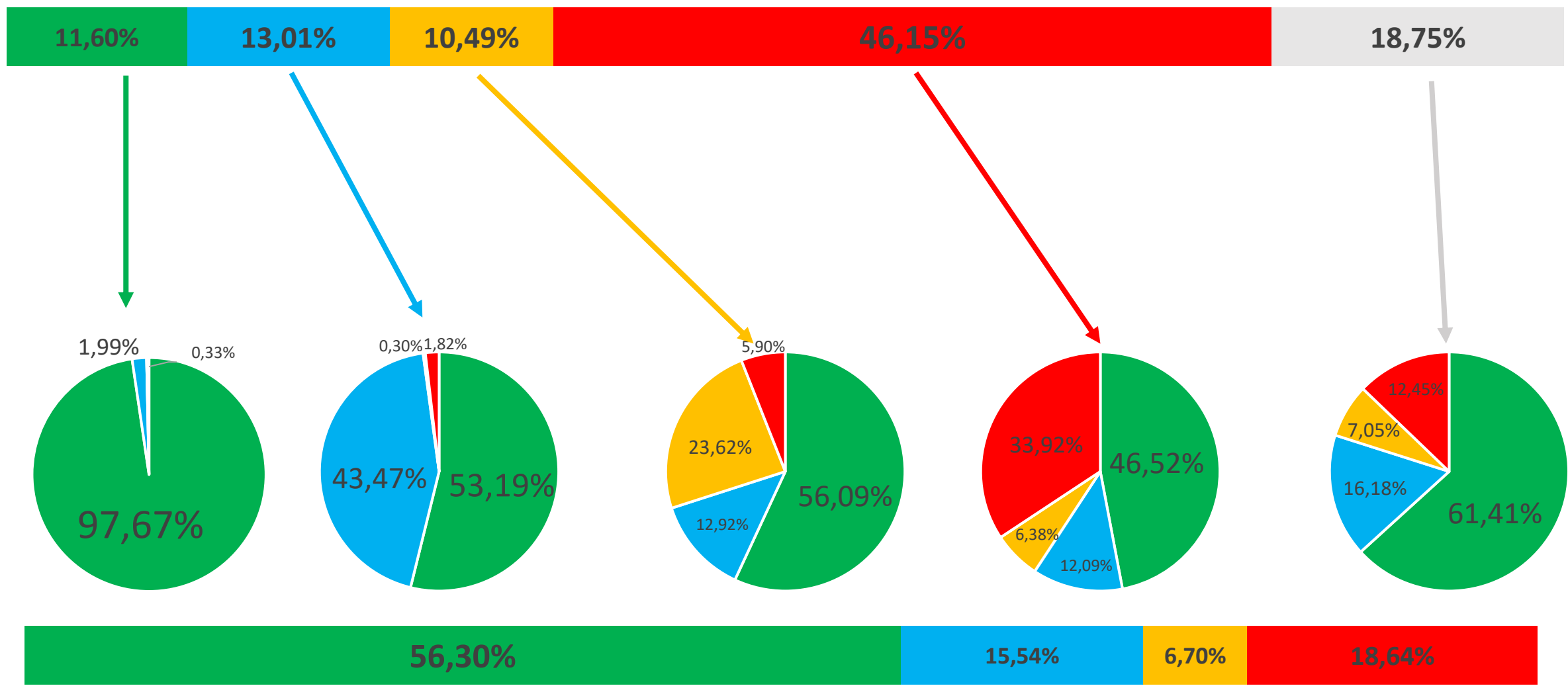
● *Bedsharing*
● Cuna colecho
 ● Cuna separada
 ● Otra habitación

Desde los 13 hasta los 18 meses

● *Bedsharing*
 ● Cuna colecho
 ● Cuna separada
 ● Otra habitación
 ● No sé

PLAN INICIAL

REALIDAD



● *Bedsharing*
 ● Cuna colecho
 ● Cuna separada
 ● Otra habitación

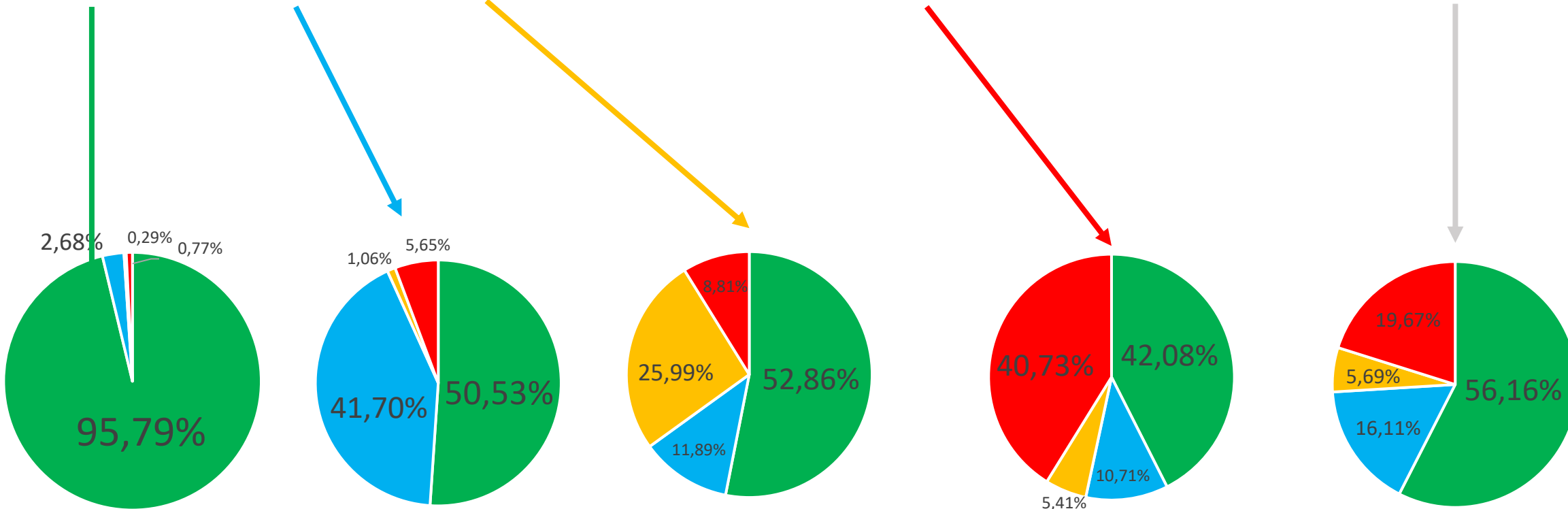
Desde los 19 hasta los 24 meses

● *Bedsharing*
● Cuna colecho
 ● Cuna separada
 ● Otra habitación
 ● No sé

PLAN INICIAL



REALIDAD



● *Bedsharing*
● Cuna colecho
 ● Cuna separada
 ● Otra habitación



Relación entre la localización del sueño en los diferentes rangos de edad y la duración total de la lactancia materna



Bedsharing

Cuna colecho

Cuna separada

Otra habitación

0 meses – 3 meses

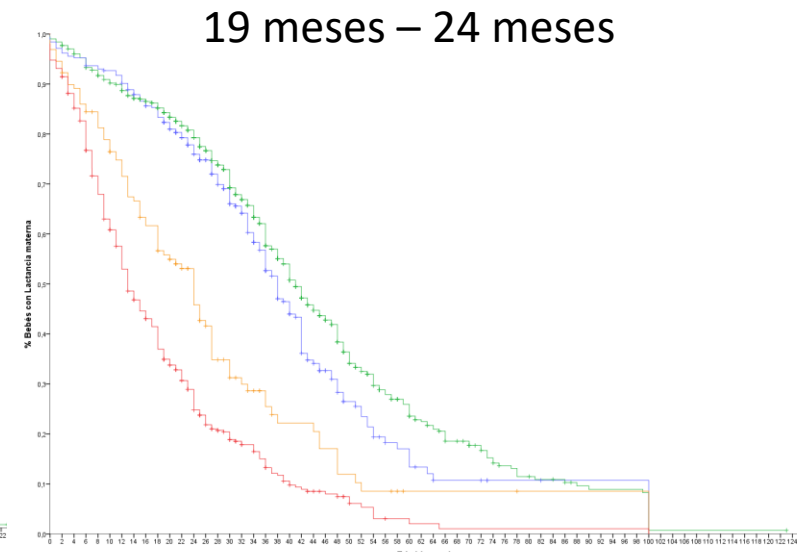
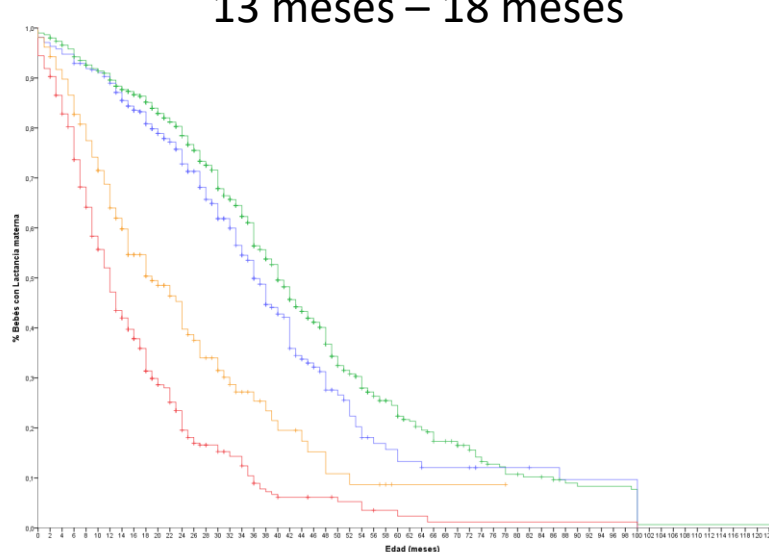
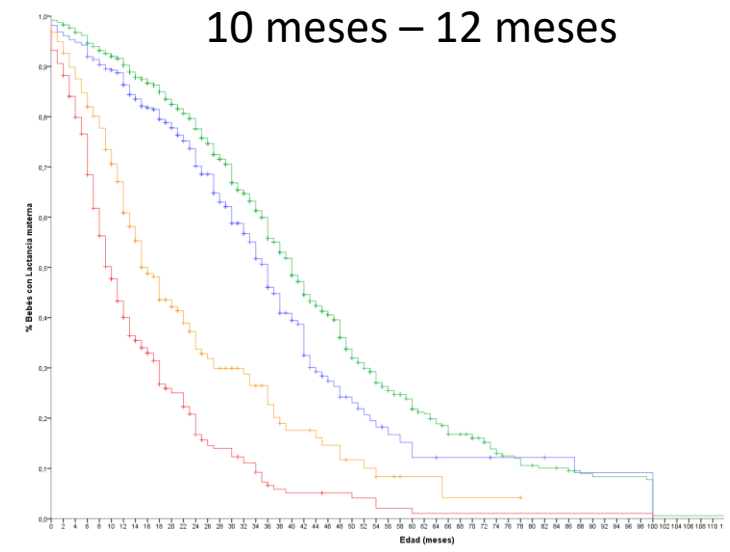
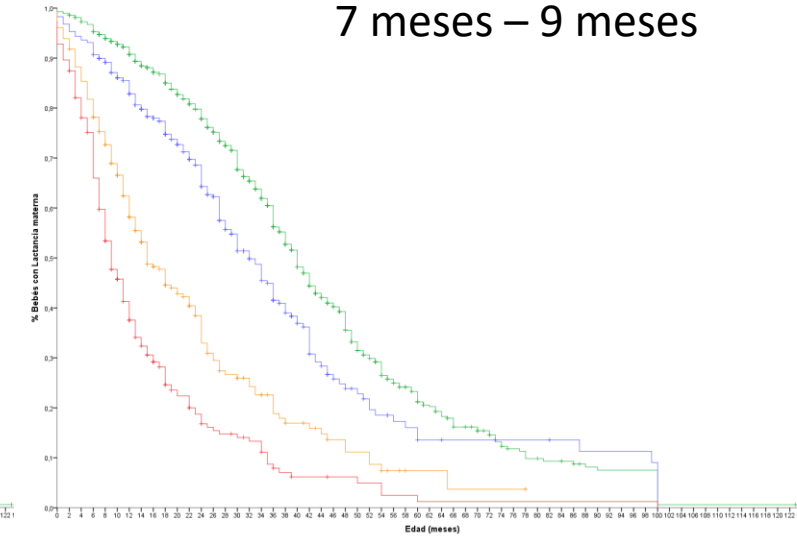
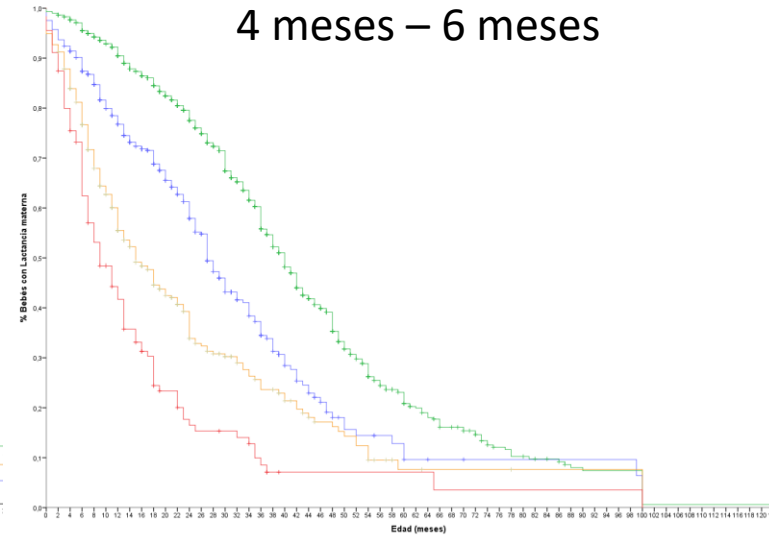
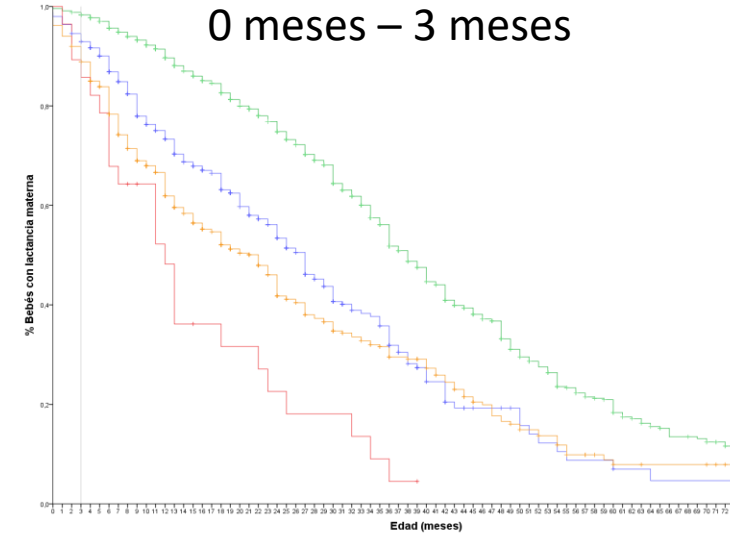
4 meses – 6 meses

7 meses – 9 meses

10 meses – 12 meses

13 meses – 18 meses

19 meses – 24 meses

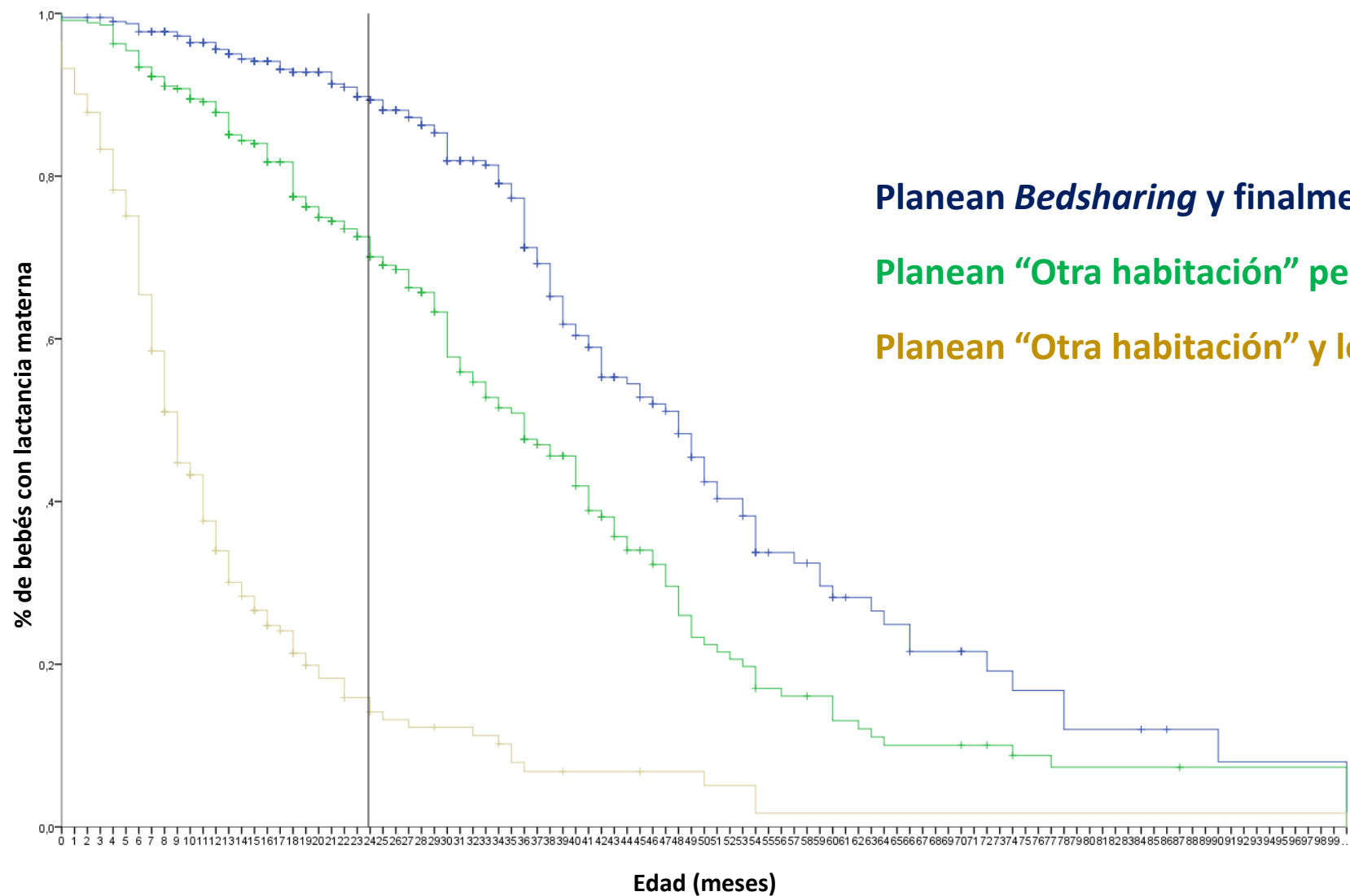




Relación entre la intención y el éxito de los padres de adherirse a las recomendaciones oficiales —poner al bebé en otra habitación a partir de los 6 meses de vida — y la duración total de la lactancia materna



Intención de los padres y localización real del sueño desde los 7 a los 9 meses de edad



Planear *Bedsharing* y finalmente lo practican

Planear "Otra habitación" pero finalmente practican *Bedsharing*

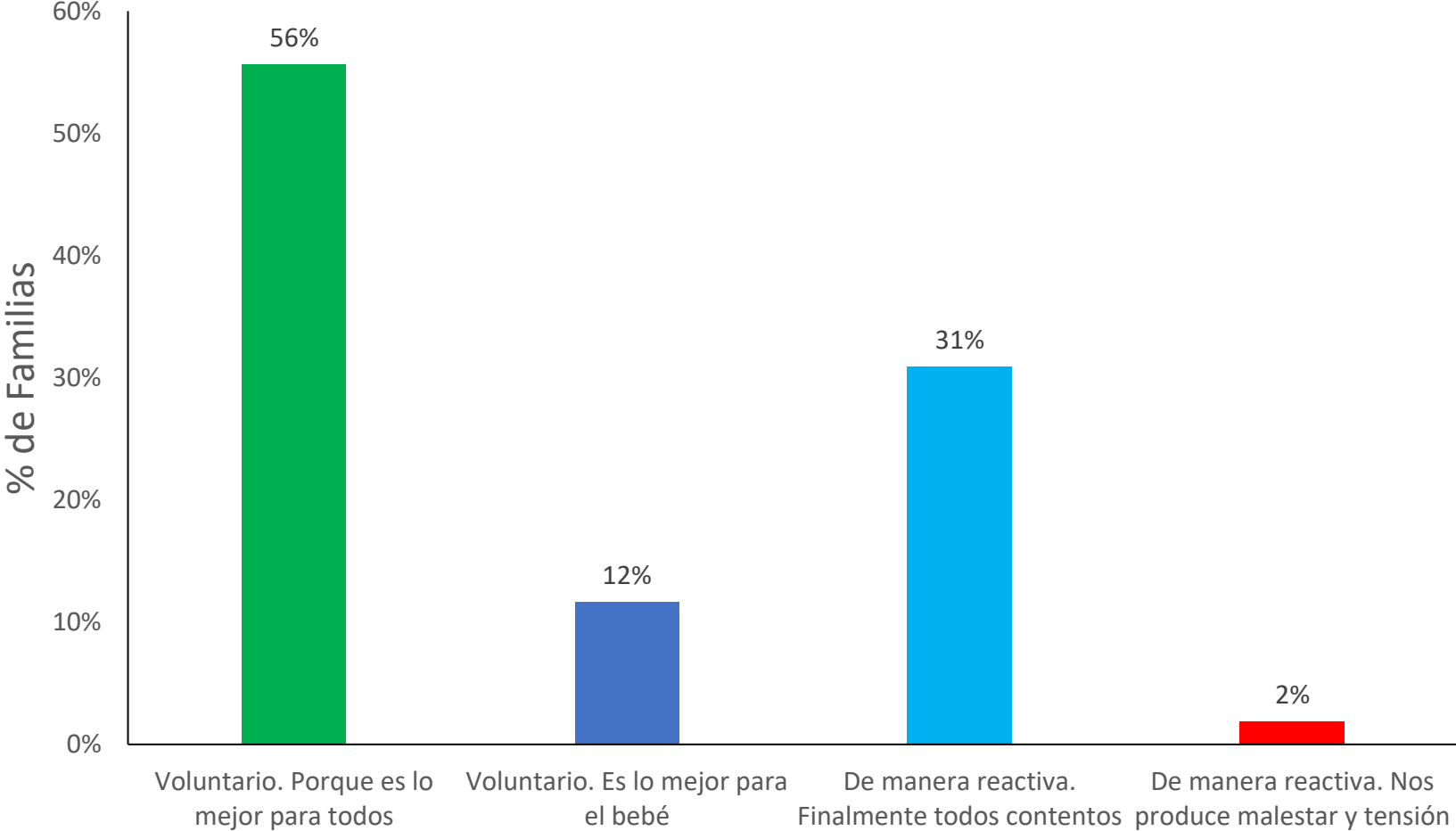
Planear "Otra habitación" y lo cumplen



¿ Influyen los motivos por los que se realiza el *Bedsharing* en su relación con la duración total de la lactancia materna?



Motivos para compartir cama (Bedsharing) con el bebé



Motivos para practicar Bedsharing

Los motivos por los que se realiza el *Bedsharing* **influyen** en su relación con la duración total de la lactancia materna

